

TARIFFE 2022


PER LAVORI DI

- MECCANIZZAZIONE AGRICOLA
- FORESTALE
- GIARDINAGGIO
- INDUSTRIALE





Consorzio Agrario dell'Umbria

Strada dei Loggi, 52 P.S. G. 06135 (PG) 075 5975250 | www.caumbria.it  Consorzio Agrario Dell'Umbria



CONCESSIONARIO



MASSEY FERGUSON



 EMILIANA
SERBATOI



 CAFFINI



m.a.i.p. Group



MACCHINE AGRICOLE • ARTICOLI TECNICI INDUSTRIALI
VENDITA • ASSISTENZA • RICAMBI

VIA SETTEVALLI, 435 PERUGIA



075/5003959



MAIPGROUP.COM

SEGUICI





DA 50 ANNI
IL VOSTRO PUNTO
DI RIFERIMENTO

Macchine & Soluzioni per :

- > MOVIMENTO TERRA
- > AGRICOLTURA
- > COSTRUZIONI



DOMENICHINIGROUP.IT

**50
YEARS**

ANNIVERSARY

1972-2022

Domenichini Group Srl

Via Bufaloro, 28

06089 Torgiano (PG)

Telefono **075 500 3968**



COMMERCIALE

DOMENICHINIGROUP.IT



rentalfleet

DOMENICHINIGROUP.IT



service

DOMENICHINIGROUP.IT

KOBELCO

FENDT

VALTRA

DIECI



AVIGLIANO UMBRO (TR)
Loc. Rena, 67
Tel. 0744.933550
patrigom@libero.it



- ✓ Vendita pneumatici
- ✓ Assistenza sul posto
- ✓ Officina mobile
- ✓ Trasformazione ruote strette diserbo, flotation

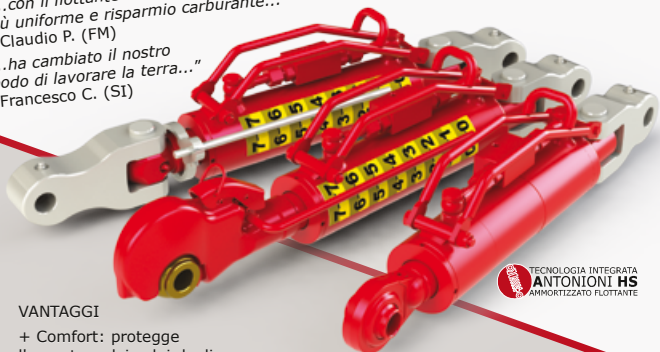
- ✓ Vulcanizzazioni
- ✓ Ricostruzione ramponi di trazione



TERZI PUNTI IDRAULICI AMMORTIZZATI

"...con il flottante il motore lavora in modo più uniforme e risparmio carburante..."
- Claudio P. (FM)

"...ha cambiato il nostro modo di lavorare la terra..."
- Francesco C. (SI)



TECNOLOGIA INTEGRATA
ANTONIONI HS
AMMORTIZZATO FLOTTANTE

- VANTAGGI
- + Comfort: protegge l'operatore dai colpi degli attrezzi saltellanti
- + Rendimento: aumenta l'aderenza dell'assale anteriore
- + Intelligente: l'attrezzo segue il terreno con il movimento flottante
- + Sicurezza: attenua l'azione negativa dell'attrezzo durante la guida su strada
- + Produttività: riduzione dei tempi di trasferimento su strada
- - Manutenzione: riduzione dei tempi di manutenzione del trattore per minore usura dei componenti

■ CARATTERISTICHE

- **Innovativo** Terzo Punto Idraulico con **accumulatore a gas integrato** al suo interno, completo di dispositivo di smorzamento
- Disponibile con **attacco attrezzo** a forcella, snodo sferico o gancio rapido di alta qualità
- Gamma di **5 misure differenti**, per trattori di tutte le potenze **fino a 500CV**
- Misure proposte in versione **lunga e corta**
- **Intercambiabile** con i modelli standard
- L'installazione **non** richiede componenti speciali e **non** sono necessari spazi aggiuntivi
- **Brevettato**

Visita il nostro sito e scarica il catalogo completo: disponibili anche forcelle crociera speciali, ammortizzatori per mietitrebbie, cilindri idraulici ammortizzati, tiranti laterali idraulici e accessori

Antonioni s.r.l.
Via dell'Artigianato, 10
52035 Monterchi AR

☎ 057570555

✉ info@antonionisrl.it

🌐 www.antonionisrl.it



COMPETENZA PROFESSIONALITÀ ASSISTENZA

Sgalla
dal 1937

85
1937 *years* 2022



John Deere serie 8 RX



John Deere serie S700



JOHN DEERE



MERLO

MASCHIO

GASPARDO



Sede **MACERATA**
62100 MACERATA
Via D. Annibaldi, 56

Filiale di **ANCONA**
60030 MONSANO
Via Marche, 2

Filiale di **PERUGIA**
06134 PONTE FELCINO
Via Val di Rocco, 44
Tel. 075 8674355



CONTOTERZISTI UMBRIA "DAL PASSATO LA SFIDA DEL FUTURO"

"Siamo certi che, se la condivisione di idee e progetti diventasse il modello socio economico al quale ci ispiriamo, potremmo, arrivare a rappresentare con peso politico ancora più rilevante l'intero comparto, ottenendo gli strumenti utili per rinnovare i macchinari, potenziare la produttività e accrescere la competitività delle nostre aziende".

Aproniano Tassinari - Presidente Uncai

Il rapporto di **sinergia** che vede uniti agricoltori e terzisti per avere più forza nella rappresentanza e più efficienza, ha dato luogo in Umbria ad una Associazione agile, ma nel contempo presente in modo capillare su tutto il territorio regionale.

Noi contoterzisti, consci del peso relativo della categoria all'interno del comparto primario e alla luce del forte vincolo agricolo e rurale, rivendichiamo i **diritti spettanti** alle imprese contoterziste e agromeccaniche nonché la loro **identificazione**, attraverso il **riconoscimento** dei servizi svolti e del loro ruolo cruciale.

Gasolio agricolo, codice della strada, tariffari, albo professionale, revisione dei mezzi, accesso al credito e ai fondi comunitari e regionali sono solo alcune delle tematiche che a livello sindacale-politico portiamo avanti.

Tutto ciò che stiamo facendo e faremo è nella consapevolezza che noi terzisti e agromeccanici, insieme agli agricoltori, con il nostro lavoro garantiamo il mantenimento delle attività produttive e della stabilità **idrogeologica**, soprattutto delle aree collinari e di montagna.

Infine, e non per ultimo, vogliamo riportare in campo la sinergia tra i tre principali attori del settore primario, costruttori, terzisti e agricoltori, affiancati dall'associazione di categoria, per sviluppare la cultura dell'**innovazione**.

Quindi, con la convenzione con Confagricoltura Umbria, **possiamo svolgere:**

- Assistenza e consulenza sindacale, amministrativa, tecnica ed economica su obblighi giuridici, fiscali, tributari, previdenziali e sul CCNL (es. tenuta contabilità, iva, dichiarazione dei redditi, buste paga, rapporti con Inps, Inail, etc.).
- Consulenza su aspetti tecnico-professionali: carburante agevolato (UMA), circolazione stradale, sicurezza sul posto di lavoro, credito e assicurazioni, formazione, disposizioni ambientali (es. registri rifiuti), haccp, certificazioni, accesso a PAC e PSR.

- Convenzioni con Inps e Inail, convenzioni con fiere, eventi di categoria, ditte fornitrici di beni e servizi, professionisti.
- Assistenza su bandi di finanziamento.
- Promozione e sviluppo della categoria.
- Gestione dei rapporti istituzionali a livello nazionale e internazionale.
- Rappresentanza all'interno delle principali Istituzioni di settore.
- Attività di supporto e promozione di provvedimenti e leggi a tutela della categoria.
- Progettazione di attività e interventi di comunicazione o di qualsiasi altra natura a favore dei soci.

L'aumento delle tariffe è stato calcolato sulla base del costo del gasolio agricolo pari ad **€ 1,00/1,10 al litro**. Vista l'instabilità del prezzo dello stesso, in caso di aumento considerevole dette tariffe vanno concordate di volta in volta.

Le nostre **tariffe** delle lavorazioni riportate sono determinate economicamente, con dettagliata analisi dei reali costi di esercizio per ogni specifica operazione. Considerando anche che viene messa a disposizione agli imprenditori agricoli e non, l'uso di macchine sempre all'avanguardia tecnologica.

Si riferiscono ad operazioni effettuate su dimensioni aziendali medie e tecniche ordinarie. Da ciò possono essere concordati sconti per operazioni su grandi e agevoli superfici o per pacchetti stabiliti di lavoro. Altresì possono essere previste maggiorazioni per operazioni minime, su superfici modeste, frazionate, disomogenee, con durate di lavoro minime e comunque in condizioni di lavoro non ordinarie, e per imprese non agricole per le quali non si può utilizzare gasolio con accisa agevolata.

I pagamenti saranno eseguiti mediante fatturazione emessa entro 30 giorni dal termine dei lavori agricoli con iva al 10% per prestazioni eseguite con macchine agricole ad imprese agricole, e al 20% per soggetti diversi da imprese agricole.

DEBONO ESSERE RISPETTATE DA TUTTI I CONTOTERZISTI, così da evitare concorrenza sleale, che non fa che penalizzare l'intera categoria.

Un doveroso ringraziamento per la preziosa collaborazione agli inserzionisti presenti, come anche a tutte le varie aziende, che tramite la loro partecipazione, permettono la riuscita dei vari eventi dell'associazione".

Per lavorazioni effettuate con il supporto di guida satellitare (es. guida vrt, mappe di raccolta, mappe colturali, etc.) è prevista una maggiorazione alle voci interessate del 15%

"L'UNIONE DEI CONTOTERZISTI PER I CONTOTERZISTI"

MIDA SERVICES

SAFETY

**CONSULENZA AZIENDALE PER SISTEMI
ANTINCENDIO cartellonistica aziendale e
stradale Presidi sanitari**

Via Valtiera, 88 - 06135 Collestrada (PG)

**CONSULENZE E SERVIZI AGEVOLATI PER I SOCI DI
CONFAGRICOLTURA UMBRIA**



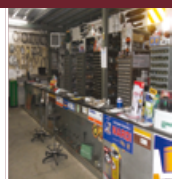
OFFICINA DEL TRATTORE



di
Tirimbelli e Castellani



OLEODINAMICA



MAGAZZINO RICAMBI



SICUREZZA



MAGAZZINO



Italiana petroli



LUBRIFICANTI



CINGOLATURA

Via U. Giordano, 7
06012 CITTÀ DI CASTELLO (PG)
Tel. 075 8554548 Fax 075 8554548

info@officinadeltrattore.it

Autoguida AVMAP **ITALPRECISION**

*...troppo veloce, ma eccezionale
anche a 100 m/h.*



SPECIAL OFFER
9.900,00 + Iva
PER 3 ANNI S/P



info: Giacomo Tamanti 3358214077
Agripoint 3357747521

CONCEPT

PERUGINI

WWW.CONCEPTAGRI.COM



Via dell'artigianato, 11-13-15 - 47014 MELDOLA (FC)
Tel. 0543 494602 - 494702 - info@conceptagri.com

www.conceptagri.com



*Prendiamoci cura della Terra...
facciamolo insieme!*

*Let's take care of the Earth...
let's do it together!*

+390759177453

www.marinellimacchineagricole.com

TARIFE PER PRESTAZIONE DI MANODOPERA

Solo manovalanza	€/ora	25,00
------------------------	-------	-------

TARIFE PER LAVORO DI PREPARAZIONE DEL TERRENO

1 - TRINCIATURA:

- paglia, erbacce, stocchi girasole, mais, ecc. con trincia da 2 a 2,5 m	€/ora	65,00
con trincia da 3 m e oltre	€/ora	78,00
.....	€/Ha	70,00
- ripulitura fossi, bordi ecc con trincia a parallelogramma	€/ora	78,00
- ripulitura fossi, bordi, scarpate ecc. con trincia a braccio fino a 6 m:	€/ora	87,00
con trincia a braccio oltre 6 m	€/ora	100,00

2 - ARATURA:

aratura superficiale con polivomere	€/Ha	180,00
aratura profonda con polivomere	€/Ha	220,00
aratura per scasso fino a 60 cm*	€/Ha	600,00
aratura per scasso fino a 100 cm*	€/Ha	1.600,00
aratura superficiale e profonda con polivomere e con: trattrice da 100 a 120 cv	€/ora	85,00
trattrice da 120 a 160 cv	€/ora	105,00
trattrice da 160 a 200 cv	€/ora	120,00
trattrice da 200 a 250 cv	€/ora	145,00
trattrice da 250 a 300 cv	€/ora	170,00
trattrice da 300 a 400 cv	€/ora	195,00
trattrice oltre 400 cv	€/ora	250,00

3 - RIPPATURA PER DRENAGGI:

con profondità dai 80 ai 100 cm*		
con trattrice: da 160 a 200 cv	€/ora	120,00
con trattrice da 200 a 300 cv	€/ora	170,00
con trattrice oltre 300 cv	€/ora	195,00
da concordare con il cliente la distanza fra le passate, la tipologia di lavoro ecc.		

* detti lavori devono essere eseguiti in conformità alla legge regionale in tale materia (legge n°28/2001) per informazioni rivolgersi all'UNCAI
TEL. 075 5970731

4 - RIPUNTATURA PER DISSODATURA:

con chisel da 5 a 7 ancore	€/Ha	140,00
con chisel da 5 a 7 ancore e: trattrice da 160 a 200 cv	€/ora	120,00
trattrice da 200 a 250 cv	€/ora	145,00
trattrice da 250 a 300 cv	€/ora	170,00
trattrice da 300 a 400 cv	€/ora	195,00
trattrice oltre 400 cv	€/ora	250,00

5 - ESTIRPATURA:

- su terreno arato	€/Ha	85,00
- su terreno arato con: trattrice da 100 a 120 cv	€/ora	70,00
trattrice da 120 a 160 cv	€/ora	95,00
trattrice da 160 a 200 cv	€/ora	110,00
trattrice da 200 a 300 cv	€/ora	140,00
trattrice da 300 a 400 cv	€/ora	170,00
trattrice oltre 400 cv	€/ora	250,00
- su sodo	da concordare	

6 - VIBROCOLTIVATORE:

- con vibro da 3 a 5 m	€/Ha	75,00
- con vibro da 3 a 5 m e: trattrice da 100 a 120 cv	€/ora	75,00
trattrice da 120 a 160 cv	€/ora	87,00
con applicazione di spandiconcime localizzato aumentare del 10%		

7 - ASSOLCATURA:

- con assolcatore a3 elementi e trattrice da 60 a 80 cv	€/ora	65,00
--	-------	-------

8 - ERPICATURA:

- con erpice a denti	€/Ha	65,00
- con erpice a denti e trattrice da 60 a 80 cv	€/ora	65,00
- con erpice Howard	€/ora	60,00
- con erpice a dischi su arato	€/Ha	120,00
- con erpice a dischi su sodo	€/Ha	105,00
- con erpice a dischi e: trattrice da 100 a 120 cv	€/ora	78,00
trattrice da 120 a 160 cv	€/ora	90,00
trattrice da 160 a 200	€/ora	105,00
trattrice da 200 a 300 cv	€/ora	130,00
trattrice oltre 300 cv	€/ora	155,00
- erpice a dischi combinato con ancore	€/Ha	130,00

- con erpice rotante (su ripasso)	€/Ha	105,00
- con erpice rotante (su terreno arato)	€/Ha	145,00
- con erpice rotante e:		
trattrice da 100 a 120 cv	€/ora	85,00
trattrice da 120 a 160 cv	€/ora	105,00
trattrice da 160 a 200 cv	€/ora	115,00
trattrice da 200 a 250 cv	€/ora	140,00
trattrice da 250 a 300 cv	€/ora	170,00
trattrice da 300 a 400 cv	€/ora	195,00
trattrice oltre 400 cv	€/ora	250,00
con applicazione di spandiconcime localizzato aumentare del 10%		

9 - ZAPPATURA:

con trattrice da 100 a 120 cv	€/ora	90,00
con trattrice da 120 a 160 cv	€/ora	120,00
con trattrice da 160 a 200 cv	€/ora	130,00
con trattrice da 200 a 250 cv	€/ora	150,00
trattrice da 250 a 300 cv	€/ora	170,00
trattrice da 300 a 400 cv	€/ora	195,00
trattrice oltre 400 cv	€/ora	250,00

10 - ROTOTILLER:

con trattrice da 100 a 130 cv	€/ora	105,00
con trattrice da 130 a 180 cv	€/ora	120,00
con applicazione di spandiconcime localizzato au- mentare del 10% su sodo aumentare del 10%		

11 - VANGATURA SU SODO:

profondità 30 cm	€/Ha	260,00
profondità 40 cm	€/Ha	285,00
in condizioni particolari da concordare		

12 - SCAVAFOSSI:

per fossi profondi con affossatore rotante (ripulitura)	€/ora	100,00
per fossi profondi con affossatore rotante (formazione)	€/ora	130,00

13 - SPIETRAMENTO:

- detta lavorazione va concordata ogni volta con l'azienda agraria visto le diverse tipologie di esecuzione (andanatrice di sassi, macchina per la raccolta, raccolta manuale con rimorchio, macchina frantumatrice, ecc.)



MANGANELLI

· DAL 1957 ·

- ✓ SEMENTI
- ✓ FERTILIZZANTI
- ✓ AGROFARMACI

Manganelli Spa

Via Alessandro Volta, 82/84

06135 - Ponte S. Giovanni (PG)

T. 075 398547 - F. 075 398540

e-mail: manganelli@manganelli.it

www.manganelli.it

TARIFE PER LAVORI DI CONCIMAZIONE

Per lavorazioni effettuate con il supporto di guida satellitare (es. guida vrt, mappe di raccolta, mappe colturali, etc.) è prevista una maggiorazione alle voci interessate del 15%

1 - SPANDIMENTO CONCIME GRANULARE:

- concimazione letto di semina.....	€/Ha	45,00
- concimazione letto di semina.....	€/ora	65,00
- concimazione in copertura.....	€/Ha	45,00
- concimazione in copertura.....	€/ora	65,00
se viene usata macchina pneumatica aumentare del 20%		
se vengono usati per la distribuzione in copertura pneumatici speciali per la trattrice aumentare del 10%		
dette tariffe si intendono con concime sul posto		
- con prodotto organico, pellettato o polverulento..		da concordare
- in caso occorra più di un operatore e per per quantitativi di concime da distribuire superiori a 5 q.li ad Ha		da concordare
- per quantitativi di concime da distribuire inferiori a 10 q.li in totale.....		da concordare

2 - DISTRIBUZIONE CONCIME LIQUIDO

- con irroratrice con acqua nel raggio di 1 km.....	€/Ha	65,00
- con irroratrice	€/ora	65,00
- con macchina semovente.....	€/ora	100,00
se viene distribuito con diserbo aumentare del 10%		

3 - SPANDILIQUEAME:

con botte fino a 50 q.li.....	€/ora	70,00
con botte oltre 50 q.li a 100 q.li	€/ora	90,00
interramento con ripper aumentare del 20% oltre 100 q.li.....		da concordare

4 - DISTRIBUZIONE AMMENDANTE ORGANICO:

- letame: carico, trasporto e distribuzione (cantiere composto da un caricatore e uno spandiletame da 6 a 8 m ³)	€/ora	130,00
- con più di uno spandiletame		da concordare
- compost: carico e distribuzione (cantiere composto da un caricatore e una	€/Ha	220,00
macchina distributrice da 6 a 8 m ³).....	€/ora	130,00
detta tariffa si intende con il compost sul bordo del campo dove va distribuito		
- con utilizzo di più macchine distributrici e con piccoli trasporti del compost dal luogo dove viene scaricato dal camion al campo.....		da concordare
con macchina distributrice oltre 8 m ³		da concordare



bavicchi Pro
agricoltura



Consulenza e assistenza in pieno campo.

Bavicchi s.p.a. Via della Valtiera 293 06135 Ponte San Giovanni (PG)
tel. **075 393941** fax **075 5997859** www.bavicchi.it info@bavicchi.it

TARIFE PER LAVORI DI SEMINA E TRAPIANTO

Per lavorazioni effettuate con il supporto di guida satellitare (es. guida vrt, mappe di raccolta, mappe colturali, etc.) è prevista una maggiorazione alle voci interessate del 15%

1 - SEMINA:

- frumento (grano, avena, orzo, ecc)	€/Ha	70,00
- frumento (grano, avena, orzo, ecc):		
con seminatrice meccanica da 2,5 a 3m	€/ora	65,00
con seminatrice pneumatica da 3 a 4 m	€/ora	78,00
con la concimazione combinata aumentare del 20%		
- frumento (grano, avena, orzo, ecc.) su sodo	€/Ha	155,00
- frumento (grano, avena, orzo, ecc.):		
combinata mecc. o pneum. con erpice rotante		
da 3 m	€/Ha	155,00
combinata mecc. o pneum. con rototiller da 3m ..	€/Ha	170,00
combinata mecc. o pneum. con vibrocoltivatore		
da 3 m	€/Ha	130,00
- frumento (grano, avena, orzo, ecc.):		
combinata mecc. o pneum. con erpice rotante		
• da 3 m	€/ora	110,00
• da 6 m	€/ora	170,00
combinata mecc. o pneum. con rototiller da 3m .	€/ora	120,00
combinata mecc. o pneum. con vibrocoltivatore		
da 3 m	€/ora	110,00
- frumento (grano, avena, orzo, ecc)		
con rototiller su sodo	€/ora	140,00
con concimazione aumentare del 20%		
- foraggio (erba medica, trifoglio, ecc)	€/Ha	78,00
- foraggio (erba medica, trifoglio, ecc):		
con seminatrice meccanica da 2,50 a 3 m	€/ora	65,00
con seminatrice pneumatica da 3 a 4 m	€/ora	78,00
- prato pascolo aumentare del 10%		
- soia	€/Ha	85,00
- soia	€/ora	70,00
- soia combinata:		
seminatrice con multifresa su sodo	€/Ha	140,00
- cipolla, radicchio, ravanella, ecc	€/Ha	130,00
- pomodoro con concimazione e microgranulatore .	€/Ha	120,00
- spinaci con assolcatura abbinata	€/Ha	130,00
- colza	€/Ha	110,00
- barbabietola	€/Ha	85,00
- girasole, mais, pisello, ecc	€/Ha	80,00
- con diserbo combinato	€/Ha	105,00
- con concimazione localizzata e microgranulatore		
aumentare 20%		

- girasole, mais, pisello, ecc.....	€/ora	65,00
- barbabietola	€/ora	70,00
- con diserbo combinato.....	€/ora	85,00
- con concimazione localizzata e microgranulatore aumentare 20%		
- lenticchia	€/Ha	85,00
lenticchia con macchine combinate (vedi tariffe del frumento)		
- patate:		
con machina automatica.....	€/Ha	250,00
con macchina normale e manodopera	€/Ha	450,00
- per semine particolari se è necessaria la pulizia della macchina procedere ad un aumento a forfait pari a .	€	45,00
- in caso di semina di prodotti ibridi in mancanza di un tecnico del settore l'operatore agromeccanico si declina ogni responsabilità sulla riuscita ed efficienza della prestazione		

2 - RULLATURA LETTO DI SEMINA:

- con rullo liscio peso più di 8 q.li	€/Ha	55,00
- con rullo liscio peso più di 8 q.li	€/ora	58,00
- con rullo packer o speciale	€/Ha	65,00
- con rullo packer o speciale	€/ora	60,00

3 - FORMAZIONE SCOLINE:

superficiali sul letto di semina.....	€/ora	60,00
---------------------------------------	-------	-------

4 - TRAPIANTATURA:

Dette tariffe si intendono senza operatori sulla macchina.

- pomodoro, peperone, bietole da seme		
ortaggi in generale: con macchina a 2 file.....	€/Ha	320,00
con macchina a 4 file	€/Ha	260,00
- tabacco bright: con macchina a 2 file.....	€/Ha	320,00
con macchina a 4 file.....	€/Ha	260,00
- tabacco kentucky: con macchina a 2 file.....	€/Ha	260,00
con macchina a 4 file.....	€/Ha	195,00
- per trapianti particolari		da concordare
con aggiunta di spandiconcime e microgranulatore localizzato aumentare del 20%		
- trapianta pacciamatura 1 fila	€/ora	78,00
- trapianta pacciamatura 2 file	€/ora	85,00
- trapianto olivo e nocciolo (con trapiantatrice munita di impianto satellitare)	€/Ha	da 800,00 a 1200,00
- trapianto vite (con trapiantatrice munita di impianto satellitare)	€/barbatella	da 0,40 a 0,60



La tecnologia 4.0 al tuo servizio, per raccogliere il massimo reddito.

Le soluzioni Topcon Agriculture aiutano a raggiungere rese sempre più elevate. Dall'eccezionale precisione nella guida alla completa gestione degli attrezzi agricoli, dalla raccolta di dati produttivi delle colture alla registrazione ed elaborazione dei risultati, i sistemi Topcon Agricoltura forniscono soluzioni complete per le Aziende Agricole ed i Contoterzisti più innovativi.

Una solida base a supporto delle tue decisioni
per ottenere il massimo reddito.

 **TOPCON**

La precisione in Agricoltura.

Simone Furiani 338 7905968 | Mattia Durello 335 7028426 | Guido Fastellini 331 1780879

CONCESSIONARIO



**Lubrificanti speciali e additivi
per macchine agricole**

**Strumenti di controllo
per la gestione tecnica**

**Manutenzione e servizio analisi
oli e carburanti**

**Proteggi le colture dalle gelate e dagli stress termici
con AF5 concime fogliare antigelive**

PROGRAMMARE - PIANIFICARE - OTTIMIZZARE

Syneco VDIII	15W40	600 ore
Syneco KE5	10W40	800 ore
Syneco VDIV	10W40	1000 ore

Per info: Bruno Antonio 335.6869419
e-mail: lubrimax@libero.it

**condizioni agevolate
ai soci UNCAI**

CIANI OFFICINA

Officina autorizzata



NEW HOLLAND

AGRICULTURE

CASE IH

AGRICULTURE



RICAMBI

CNH

LOMBARDINI

WALTERSCHEID

**RIMAPPATURE CENTRALINE DI TUTTE LE MARCHE
PER INCREMENTO COPPIA MOTORE
CON BANCO DI PROVA POTENZA**

GIUSEPPE 348 3518154 — PAOLO 348 3518155

Via Nestore 52 - Umbertide

Tel. 075 9410341

E-mail: info@cianofficina.com



AgriControl



**CONTROLLO FUNZIONALE E REGOLAZIONE
MACCHINE IRRORATRICI**

**CENTRO PROVA AUTORIZZATO DALLA REGIONE UMBRIA
CON DETERNIBAZIONE DIREZIONALE N. 10142 DEL 03/12/2011**

Via Tiberina Loc. Ilci di Todi (PG)
Tel 075.8851017 - Fax 075.8851149
Cellulare 335.6957009 - 331.9857297
info@bmgodi.com
info@bmgodiagricontrolservice.com

TARIFE PER LAVORO IN COPERTURA TRATTAMENTI ANTIPARASSITARI E DISERBANTI

1 - RULLATURA:

Stesse tariffe della rullatura letto di semina di pag. 22

2 - ROMPICROSTA:	€/Ha	65,00
.....	€/ora	65,00

3 - SARCHIATURA MULTIPLA:

con tiller su tabacco bright e kentucky	€/Ha	90,00
con tiller su tabacco bright e kentucky.....	€/ora	65,00
con tiller su girasole, mais, barbabietola, cipolla, ecc.	€/Ha	78,00
con tiller su girasole, mais, barbabietola, cipolla, ecc.	€/ora	65,00
con concimazione localizzato aumentare del 20%		
con multifresa aumentare del 10%		
- con concime localizzato aumentare del 20%		
- con distribuzione diserbo o concime liquido		da concordare

4 - RINCALZATURA:

- su tabacco con rincalzature interfilare (senza operatori)	€/ora	65,00
- su tabacco con lamiera o assolcatore	€/Ha	105,00
- su patate.....	€/Ha	300,00
- su patate con prodotti, aumentare del 20%		

5 - STRIGLIATURA:

- con strigliature da 3 a 4 m:.....	€/Ha	60,00
.....	€/ora	70,00

6 - TRATTAMENTI ANTIPARASSITARI E DISERBO:

- con irroratrice con acqua in capezzagna a pieno campo*	€/Ha	60,00
.....	€/ora	65,00
con distribuzione da 200÷400 litri/Ha aumentare del 20%		
- con irroratrice a pieno campo.....	€/ora	65,00
- con macchina semovente a pieno campo	€/ora	95,00
- su culture a file particolari.....		da concordarsi
- con atomizzatore a cannone	€/ora	65,00
- tutte le operazioni di distribuzione se avvengono usando la manica d'aria aumentare del 10%	€/ora	65,00
- su vigneti, oliveti, frutteti, ecc		
con botte da 4 a 6 q.....	€/ora	65,00
soffia zolfo in polvere.....	€/ora	55,00

* Detta tariffa si intende distribuendo 150 litri/Ha.



FAZA

MACCHINE AGRICOLE

*La nostra
gamma*



Faza srl - Via G. Antoniucci, 19 - 06012 Città di Castello (PG) - Italy - tel. 075 8511366 - www.fazasrl.com

TARIFE PER LAVORO DI IRRIGAZIONE

- 1 - le tariffe vanno concordate con l'imprenditore agricolo ogni volta date le innumerevoli soluzioni tecniche e le particolarissime combinazioni (potenza motopompe, irrigatori fissi, irrigatori mobili di varia grandezza ecc.)
- 2 - raccolta ala gocciolante a fine stagione
- | | | |
|-------------------------------|-------|-------|
| - macchina 1 avvolgitore..... | €/ora | 65,00 |
| - macchina 2 avvolgitori..... | €/ora | 70,00 |

TARIFE PER LAVORI DI FIENAGIONE E RACCOLTA PAGLIA

1 - FALCIATURA:

- | | | |
|--|-------|---------------|
| - con bilama da 1,80 a 2 m..... | €/ora | 65,00 |
| - con condizionatrice | €/ora | 85,00 |
| - con condizionatrice semovente..... | | da concordare |
| - con falciatrice a dischi da 2,50 m..... | €/ora | 100,00 |
| - con falciatrice a dischi combinata frontale e laterale | €/ora | 145,00 |

2 - RANGHINATURA:

- | | | |
|---|-------|--------|
| con andanatore stellare fieno e paglia..... | €/ora | 55,00 |
| con girello singolo fieno e paglia..... | €/ora | 65,00 |
| con girello doppio fieno e paglia fino a 3 m..... | €/ora | 70,00 |
| - con girello da 6+9 m | €/ora | 100,00 |

3 - VOLTAFIENO:

- Stesse tariffe ranchinatura

4 - PRESSATURA:

- | | | |
|--|---------|-------|
| - fieno e paglia in balle piccole..... | €/balla | 1,30 |
| - fieno e paglia con rotoballa in pianura..... | €/balla | 12,00 |
| - in collina..... | €/balla | 18,00 |
| - fieno e paglia con big baler..... | €/balla | 25,00 |

5 - FASCIATURA BALLE

Da concordare con l'azienda agraria secondo la tipologia delle operazioni.

6 - TRASPORTO FIELO E PAGLIA

- | | | |
|---|-------|---------------|
| - con rimorchio autocaricante per balle piccole... | €/ora | 65,00 |
| - rotoballe e big baler trasportate e movimentate con caricatori telescopici o forche normali | | da concordare |
| - tutti i lavori per superfici piccole | | da concordare |

RANUCCI



GASPARDO



Via delle Comunicazioni, 8/G Balanzano - Perugia
www.ranuccisrl.it - info@ranuccisrl.it - Tel.075.5990518

SIX GEAR ENGINEERING

di Mannarelli Paolo

AUTOFFICINA - CENTRO REVISIONI - VENDITA AUTO - 0759302279

AUTORIPARAZIONE
CARROZZERIA
GOMMISTA
ELETTRAUTO
CENTRO REVISIONE
VENDITA AUTO USATE
VENDITA RICAMBI USATI
SERVIZIO CARROATTREZZI



VIA DELL'INDUSTRIA - CALZOLARO - 06019 UMBERTIDE (PG)
PAOLO 3358289029 - MAIL: INFO@SIXGEAR.IT - WWW.SIXGEAR.IT



RIPARAZIONE VENDITA
MEZZI AGRICOLI
ASSISTENZA IN LOCO
CON OFFICINA MOBILE

La garanzia per la migliore Trattori e macchine per la raccolta CLAAS.



CLAAS Agricoltura S.r.l.

c/o Officina Cappuccio Alberto
Via delle Industrie s/n - 06038 Spello (PG)

I nostri partner commerciali



agricoltura.claas-partner.it |  | 

raccolta.



Area manager CLAAS Agricoltura

Mirco Allegretti Proietti

380 24.87.001

mirco.allegretti@claas.com

Servizio commerciale CLAAS Agricoltura

Massimo Cristofani

347 51.48.691

massimo.cristofani@claas.com

Marco Liubich

335 77.53.766

marco.liubich@claas.com



 **La Commerciale**
Agricola di Billi Giovanni S.p.A.



CONCESSIONARIO

VENDEMMIATRICI e RACCOGLI OLIVE
NEW HOLLAND - BRAUD

Tel. 0543 474711 - Fax 0543 782350
www.lacommercialeagricola.com
info@lacommercialeagricola.com

TARIFE PER LAVORAZIONI SU VIGNETI, OLIVETI, FRUTTETI, ECC.

- aratura superficiale fino a 20 cm con polivomere.....	€/ora	70,00
vangatura	€/ora	85,00
estirpatura.....	€/ora	65,00
zappatura	€/ora	70,00
zappatura interfilare.....	€/ora	85,00
diserbo meccanico con lama interfilare	€/ora	70,00
abbinata all'estirpatore aumentare del 20%		
scavallatura interfilare con aratro o dischi.....	€/ora	70,00
trinciatura erba e stocchi.....	€/ora	65,00
trinciatura interfilare	€/ora	78,00
pressatura residuo potatura (viti, olivi ecc).....	€/balla	4,00
rastellone per asporto residuo potatura.....	€/ora	55,00
semina per inerbimento con machina combinata ..	€/ora	78,00
trattamenti con botte da 4 a 6 q.li.....	€/ora	65,00
trattamenti con atomizzatore.....	€/Ha	90,00
trattamenti con irroratrice semovente.....	€/Ha	105,00
trattamenti con irroratrice a recupero.....	€/Ha	110,00
soffia zolfo in polvere.....	€/ora	55,00
concimazione (con concime granulare).....	€/ora	60,00
concimazione (con ammendante organico: letame o compost con apposita macchina distributrice escluso il carico)	€/ora	60,00
con carico ammendante organico e lunghe distanze .	da concordare	
prepotatura meccanica	€/Ha	195,00
spollonatura	€/Ha	160,00
cimatura vigneti.....	€/Ha	195,00
.....	€/ora	90,00
potatura meccanica oliveti con macchina semovente.....	€/ora	105,00
potatura vigneti di finitura manuale a capo corto	€/Ha	700,00
potatura vigneti di finitura manuale a capo lungo	€/Ha	900,00
legatura per capo lungo aggiungere.....	€/Ha	300,00
potatura olivo manuale	€/pianta	da 8,00 a 15,00

TARIFE PER LAVORI DI RACCOLTA

1 - TREBBIATURA:

frumento	€/Ha	170,00
	€/q.le	4,20

frumento con autolivellante	€/Ha	200,00
con trinciatura paglia aumentare di	€/q.le	5,20
favino.....	€/Ha	30,00
con trinciatura steli aumentare di	€/Ha	190,00
bietole da seme monogerme e da orto.....	€/Ha	30,00
cipolle, porri, lattuga ecc.....	€/q.le	26,00
semi particolari o piante officinali	€/q.le	60,00
lenticchia fino a 8 q.li	da concordare	
lenticchia più di 8 q.li.....	€/q.le	32,00
lenticchia.....	€/q.le	23,00
colza	€/Ha	200,00
colza con autolivellante	€/Ha	200,00
soia e pisello da seme	€/Ha	210,00
	€/q.le	180,00
pisello proteico	€/q.le	6,00
	€/Ha	180,00
	€/q.le	6,00
erba medica, trifoglio ecc.....	€/Ha	210,00
girasole.....	€/Ha	170,00
girasole con piattaforma con trincia o barra integrale.....	€/Ha	200,00
girasole con autolivellante.....	€/Ha	200,00
(girasole da seme aumentare de 20%)		
mais irriguo.....	€/Ha	200,00
mais asciutto	€/Ha	170,00
con piattaforma di raccolta con trincia integrata aumento del 10%		
sorgo	€/Ha	200,00
lino.....	€/Ha	220,00
per trebbiature particolari di semi ibridi dove si necessita la pulizia di tutto l'apparato trebbiante della macchina assumere una tariffa a forfait di dette tariffe si intendono con prodotti e condizioni normali, in caso di piccole superfici, di prodotti allettati o grandinati vanno concordate con l'a- zienda agricola.	€	90,00

2 - ESSICAZIONE CEREALI:

mais con essicatoio mobile (con granella al 20% di umidità)	€/ton	40,00
ogni grado di umidità in più aumentare di	€/ton	0,50

umidità superiore al 25%.....	da concordare
sorgo diminuire del 10% le tariffe mais	

3 - TABACCO:

con macchina semovente	€/Ha	1150,00
(detta tariffa si intende per la raccolta completa)		
con macchina allestita con defogliatori.....	€/ora	115,00
con taglio degli stocchi aumentare di	€/Ha	60,00
con macchina da raccolta apicale.....	€/ora	150,00

4 - POMODORO:

monofilare senza manodopera per cernita.....	€/ton	13,00
monofilare con cernita elettronica.....	€/ton	15,00
tariffa 1° trattore (con ribaltina)	€/ora	78,00
tariffa 2° trattore (con ribaltina).....	€/ora	155,00
apripisa.....	€/ora	65,00
(dette tariffe non comprendono il trasporto del prodotto)		

5 - PATATE:

con macchina automatica monofila.....	€/ora	155,00
.....	€/Ha	1050,00
(su queste tariffe è esclusa la manodopera per la cernita del prodotto)		

6 - TRINCIATURA INSILATI:

foraggi (raccolti in andane con pik-up).....	€/Ha	380,00
orzo, grano, triticale ecc. (raccolti con piattaforma di taglio in piedi).....	€/Ha	350,00
mais senza rompigranella	€/Ha	370,00
mais con rompigranella.....	€/Ha	430,00
pastone di mais.....	€/Ha	370,00
il trasporto del prodotto e la sistemazione in trincee	da concordare	

7 - UVA:

con macchina semovente o trainata.....	€/Ha da	650,00
	a	950,00

8 - OLIVE:

con macchina semovente su oliveto intensivo	€/Ha da	700,00
	a	950,00
con macchina a scuotimento con ombrello.....	€/ora	115,00

9 - CASTAGNE, NOCCIOLE E OLIVE:

con macchina aspirante trainata con pulizia del prodotto	€/ora	65,00
(detta tariffasiintendesenza operatori per i tubi aspiranti)		
con macchina aspirante trainata con pulizia del prodotto e con pik-up di raccolta su andane	€/ora	85,00
con macchina aspirante semovente automatica, pulizia del prodotto e pik-up di raccolta	€/ora	105,00
(dettetariffe si intendono escluso il trasporto del prodotto)		
(per la raccolta delle olive si intende con prodotto in terra, con il prodotto in pianta da concordare secondo la tipologia dell'operazione).		
andanatore semovente	€/ora	60,00
smallatura castagne in ricciaio con macchina a caricamento manuale (senza operatori).....	€/ora	60,00
smallatura castagne in ricciaio con macchina aspirante (senza operatori)	€/ora	65,00
per piccoli quantitativi di prodotto		da concordare

10 - ESCAVAZIONE DI TUBERI E RADICI:

di piante officinali particolari		da concordare
--	--	---------------

TARIFE PER TRASPORTI AZIENDALI

con carico fino a 50 q.li.....	€/ora	60,00
con carico fino a 100 q.li.....	€/ora	78,00
con carico fino a 150 q.li.....	€/ora	100,00
con carico fino a 200 q.li.....	€/ora	115,00
cereali o granaglie simili (piccole distanze).....	€/q.le	1,10
per grandi distanze o trasporti eccezionali.....		da concordare

TARIFE PER MOLITURA

1 - OLIVE DA OLIO:

lavorazione con sistema tradizionale.....	€/q.le	28,00
lavorazione con sistema a ciclo continuo.....	€/q.le	25,00

- per partite o quantitativi di olive da molire inferiori a 150 kg..... da concordare
- le tariffe di molitura si intendono con merce resa dal produttore franco oleificio.
 - la sansa ricavata dalla lavorazione delle olive è di spettanza del frantoiano.
 - la raccolta e lo smaltimento delle acque reflue di vegetazione prodotte sono a carico del frantoiano.

TARIFE PER LAVORI DI MECCANIZZAZIONE INDUSTRIALE*

1 - LIVELLAMENTO O SBANCAMENTO:

con apripista cingolata:	da 70 a 100 cv.....	€/ora	85,00
	da 100 a 150 cv.....	€/ora	105,00
	da 150 a 200 cv	€/ora	145,00
	oltre 200 cv		da concordare
con laser e:	trattrice da 150 a 180 cv.....	€/ora	110,00
	trattrice da 180 a 200 cv	€/ora	145,00
	trattrice da 200 a 250 cv	€/ora	160,00
	trattrice da 250 a 300 cv	€/ora	170,00
	trattrice da 300 a 400 cv	€/ora	195,00
	trattrice oltre 400 cv	€/ora	250,00

2 - ESCAVAZIONE:

con terna gommata media potenza	€/ora	85,00
mini escavatore fino a 45 q.li.....	€/ora	70,00
mini pala.....	€/ora	70,00
escavatore cingolato o gommato a ralla:		
da 80 a 100 q.li	€/ora	95,00
da 100 a 150 q.li	€/ora	130,00
oltre 150 q.li		da concordare
con martellone idraulico maggiorazione di	€/ora	32,00
martellone pneumatico manuale.....	€/ora	55,00

3 - MOTOPALA:

cingolate o gommate stesse tariffe in base alla potenza del livellamento e sbancamento (Rif. 1)

* Dette tariffe si intendono con gasolio agricolo per lavori agricoli. Per lavori industriali aumentare il costo in più per gasolio nazionale.

4 - MOTOGREDER:

da 80 a 100 cv	€/ora	100,00
da 100 a 150 cv	€/ora	110,00

5 - LIVELLAMENTO CON MOTORSCRAPER AUTOCARICANTI:

da 80 a 10 m ³	€/ora	170,00
da 10 a 16 m ³	€/ora	210,00

6 - BUCHE CON TRIVELLA:

con trattrice:.....	€/buca	5,50
	€/ora	90,00
con mototrivella a mano (con 2 operatori).....	€/ora	78,00

7 - RULLI COMPRESSORI:

con rullo vibrante fino a 10 ton.	€/ora	78,00
oltre 10 ton.....		da concordare

8 - TRASPORTO MACCHINE SU CANTIERE:

da concordare secondo la durata del lavoro

9 - SCAVAFOSSI A CATENA (TALPA):

profondità cm 100.....	€/m.lineare	2,10
profondità cm 120.....	€/m.lineare	2,60

10 - TRASPORTI CON CAMION:

con porta da: 35 a 60 q.li	€/ora	60,00
60 a 100 q.li	€/ora	70,00
100 a 150 q.li	€/ora	78,00
150 a 250 q.li	€/ora	100,00
per trasporto ghiaia*.....	€/m ³	13,00
per trasporto sabbia*	€/m ³	16,00
con rimorchio per trasporto macchine e trasporti eccezionali		da concordare

* Detta tariffa si intende per distanze fino a 15 km, oltre da concordare.

SOUTO RACCOLTA MECCANICA



**Migliora
LA TUA
raccolta di
Nocciole!**

SOUTO MACCHINE AGRICOLE

Via degli Artigiani, 18/20 - 01019 **Vetralla** (Vt)

Tel. +39 0761.093204 / **Cell.** +39 338.7635081

www.soutomacchineagricole.it / E-mail: info@soutomacchineagricole.it

PELENC

ATTREZZATURE PROFESSIONALI A BATTERIA
PER AGRICOLTURA E GIARDINAGGIO



PELENC ITALIA



pellencitalia.com | info@pellencitalia.com

TARIFE PER LAVORI FORESTAZIONE E GIARDINAGGIO

1 - ABBATTIMENTO PIANTE:

con trattrice da 80 a 100 cv	€/ora	85,00
con trattrice da 100 a 150 cv	€/ora	115,00

2 - MOTOSEGA CON OPERATORE:	€/ora	42,00
(detta tariffa si intende escluso carburante e lubrificante)		

3 - SRAMATORE:

a motore fino a 4 m con operatore	€/ora	42,00
(detta tariffa si intende escluso carburante e lubrificante)		
pneumatico fino a 4 m con operatore.....	€/ora	60,00

4 - TRASPORTO LEGNA FUORI DAL BOSCO:

con trattrice: da 60 a 80 cv e vericello.....	€/ora	65,00
da 60 a 80 cv e rimorchio motrice	€/ora	70,00
da 60 a 80 cv e rimorchio motrice con gru	€/ora	90,00
con trattrici e rimorchi grandi		da concordare

5 - SEGATURA LEGNA:

con sega a nastro da Ø70a 80 con operatore.....	€/ora	65,00
	€/q.le	4,00
con spaccalegna e nastro trasportante aumentare del 40% per tagli molto piccoli.....		da concordare

6 - TRASPORTI:

fino a 50 q.li.....	€/ora	65,00
fino a 100 q.li	€/ora	78,00
trasporti eccezionali		da concordare

7 - CIPPATURA TRONCHI (SMINUZZATURA)

su diametri inferiori a 15 cm..... €/ora 90,00

8 - ARATURA ANDANTE:

profondità 40-50 cm su terreno boschivo..... €/ora 90,00

profondità superiori..... da concordare

9 - APERTURA BUCHE:

manuale con manodopera specializzata..... €/ora 42,00

con mototrivella a mano (con 2 operatori)..... €/ora 90,00

con trivella su trattore..... €/ora 95,00

10 - APERTURA PIAZZOLE CON ESCAVATORE:

dimensioni 50x50x50 cm..... €/ora 78,00

11 - FORMAZIONI FOSSI SUPERFICIALI:

con affossature rotante e profondo 40 cm €/ora 90,00

12 - MINIESCAVATORE:

con cingoli in gomma..... €/ora 70,00

13 - MINI PALA.....

€/ora 70,00

14 - OPERAZIONI RIGUARDANTI:

trapianto piante, recinzioni, drenaggi ecc..... da concordare

15 - MOTAZAPPA: (con operatore).....

€/ora 60,00

16 - SEMINA PRATO INGLESE:

- preparazione letto di semina da concordare viste
le svariate soluzioni e geometrie dei prati

- semina (escluso il seme)..... €/m² 5,50

17 - SFALCIO MANTI ERBOSI: (tosaerba)	€/m ²	2,60
18 - DECESPUGLIATORE:		
a spalla	€/ora	42,00
detta tariffa si intende escluso carburante e lubrificante		
- portato su trattore: fino a 6 m.....	€/ora	85,00
oltre 6m	€/ora	95,00
19 - TRATTAMENTI ANTIPARASSITARI E DISERBANTI:		
per piante alto e basso fusto piazzali incolti con irroratrice e lancia manuale		
	€/ora	55,00
con ammortizzatore a cannone		
	€/ora	70,00
20 - RACCOGLITRICE FOGLIE A SPALLA:		
	€/ora	42,00
21 - POTATURA SIEPI, VIALI, PARCHI ECC.		
altezza minore di 1,5 m	€/ora	45,00
altezza superiore a 1,5 m	€/ora	55,00
22 - POTATURA PIANTE:		
altezza minore: di 2 m	€/cad	16,00
di 4 m	€/cad	35,00
da 10 m.....	€/cad	230,00
superiori a 10 m.....	da concordare	
23 - LAVORI CON CESTELLO E GRU:		
altezze fino a 10 m	€/ora	85,00
altezze da 10 a 16 m	€/ora	90,00
altezze superiori a 16 m.....	da concordare	
camion con gru-caricatore per residui		
di potatura	€/ora	90,00

NB: alcune operazioni agromeccaniche elencate per lavori di forestazione devono essere eseguite in conformità alla legge regionale in tale materia (legge n° 28/2001) per informazioni e chiarimenti rivolgersi all'U.N.C.A.I. tel. 075 5970731



Loc. Cantinone, 34/A - 06036 MONTEFALCO (PG)
Tel. 0742 378612 - Cell. 370.3662903
umbriaforest@gmail.com - www.umbriaforest.it

STEFANI

LUCIANO

SOLUZIONI PER L'AGRICOLTURA, GIARDINAGGIO, ATTIVITA' BOSCHIVA,
MOV. TERRA



*“... Tanto vale l'Uomo,
tanto vale la sua Terra.”*

WWW.AGRISTEFANI.IT

0541 915758

agristefani@gmail.com

3357172351 / 3338135319

Sede: Loc. Ca'Romano 61/A, Pennabilli 47864 (Rn)

Showroom: via Salvo d'acquisto 7, S. Angelo in Vado 61048 (Pu)



UNCAI
Unione Nazionale
Contoterzisti
Agromeccanici e Industriali

CONSIGLIO NAZIONALE

Consiglio di Amministrazione

Tassinari Aproniano *Presidente*
Demicheli Clevio *Vicepresidente*
Bambagiotti Sergio *Consigliere*
Oldani Giuliano *Consigliere*
Chioetto Giuliano *Consigliere*
Merlin Damiano *Consigliere*
Tamburini Roberto *Consigliere*
Silvestro Massimo *Consigliere*
Delsignore Giuseppe *Consigliere*

Collegio dei Revisori dei Conti

Canesi Fabrizio *Presidente*
La Gamba Francesco
Scozzoli Roberto



membro di
UNCAI
Unione Nazionale
Contoterzisti
Agromeccanici e Industriali

CONSIGLIO DIRETTIVO REGIONALE

Presidente

Bambagiotti Sergio, Città di Castello (PG)

Vice Presidenti

Giovagnoli Daniele, Perugia

Tordenti Sabatino, Montefalco (PG)

Direttore

Stortini Andrea, Perugia

Altri Membri Del Consiglio Direttivo

Granturchelli Fabio, Magione (PG)

Titi Giuseppe, Perugia

Di Camillo Francesco, Foligno (PG)

Varazzi Mario, Terni

Panfili Luca, Gubbio (PG)

Collegio dei revisori dei conti

Presidente

Susanna Baiocchi, Perugia

Membri Effettivi

Serrani Stefano, Todi (PG)

Bacci Giuliano, Selci Lama (PG)

Membro Supplente

Panfili Luca, Gubbio (PG)



RACING **pneumatici**

PNEUMATICI AGRICOLI
PNEUMATICI MOVIMENTO TERRA
CINGOLI

0578.210.67 355.709.38.57
pneumaticiracing@virgilio.it



WWW.CONFAGRICOLTURAUMBRIA.IT

SEGRETERIA GENERALE e DIREZIONE

via Catanelli, 70-72
06135 Ponte S. Giovanni (PG)
perugia@confagricoltura.it
Tel. (+39) 075 5970799-5970721
Fax (+39) 075 5970740

B. & S. Service s.n.c.
di Bazzurri Gianluca e Santuari Paolo
Via delle Fascine, 88
06132 San Martino in Campo PG
Tel./Fax: 0755837870
Email: bes.service@tiscali.it

Riparazione macchine agricole

Officina autorizzata:



**Gianni
Ferrari**

VIKING®

STIHL®

ANDEROL®
DISTRIBUITO
IN ESCLUSIVA DA



MEYERLUB®
SYNTHETIC LUBRICANTS

LUBRIFICANTI per AUTOTRAZIONE – INDUSTRIA – MOVIMENTO TERRA - AGRICOLTURA

MEYERLUB è l'unica ed esclusiva distributrice per tutto il territorio nazionale dei lubrificanti ANDEROL®, grazie alla collaborazione tra la famiglia Meyer e Anderol che dura da oltre quarant'anni.

I lubrificanti ANDEROL®, con più di 70 anni di esperienza nel settore, offrono in tutte le applicazioni rapporti costi/benefici molto vantaggiosi, e rappresentano quanto di meglio possa offrire la più avanzata tecnologia nella lubrificazione.

MEYERLUB ha inoltre messo a punto una completa gamma di ausiliari per la manutenzione industriale, come detergenti speciali, solventi, prodotti in confezione Spray, paste da montaggio, additivi, oltre ad una vasta gamma di attrezzature per la manutenzione e la lubrificazione.

Agente responsabile per la Regione Umbria:

PAOLO CHIURULLA cell. **339-3482735**

e-mail: p.chiurulla@libero.it

MEYERLUB SRL

Via G. Pascoli 2/a - 20010 Vittuone (MI)

Tel. 02/9011341 Fax. 02/901134200

e-mail: info@meyerlub.it

www.meyerlub.it



NARDI

IMPLEMENTS FOR PROFESSIONAL FARMING



VISITA IL NOSTRO SITO WEB
WWW.NARDIGROUP.COM



stp | SISTEMI
TERMICI
PROFESSIONALI

SISTEMI TERMICI E FOTOVOLTAICI PROFESSIONALI

KALOA[®]
riscaldamento a pavimento

LONGI Solar

 **MITSUBISHI
ELECTRIC**
CLIMATIZZAZIONE

powering tomorrow
Growatt
Italia

 **SOLVIS**


Sun-Earth
ITALIA

S.T.P. srl ShowRoom

Via Pievaiola Km 5, San Sisto, PERUGIA
Tel. 393 9405143 - info@stpsrl.com

Via Giovanni Amendola snc, Loc. Costano, Bastia Umbra (PG)
Tel. 075 8004223 - info@stpsrl.com



STUDIO LEGALE
AVV. FRANCESCA BALLETTA

Convezione con Studio Legale Balletta
a tutela dei diritti dei soci della Contoterzisti Umbria

☎ 328 8552268

C.so Vannucci, 92 - Perugia - ITALIA
Via Leonardo Da Vinci, 20 - Perugia - ITALIA



Utilagricola G.B. S.r.l.

VENDITA PRODOTTI UTILI ALL'AGRICOLTURA
STOCCAGGIO ED ESSICCAZIONE CEREALI

Via Pievaiola 126/A - Fraz. Agello
06063 MAGIONE (PG)
Tel. 075 695668 / 695678 - Fax 075 695668
e-mail: utilagricola@libero.it



capello

harvest experience

TECNOLOGIE PER LA RACCOLTA DEI **CEREALI**



DIAMANT



EVO
GRAIN SYSTEM



CAPELLO • Via Valle Po, 100 • 12100 CUNEO

Tel. +39 0171 413997 • info@capello.it • www.capelloworld.com

Area Manager: roberto.ozzello@capello.it • cell. +39 329 478 7717



Città di Castello - Perugia - Italy

ITALY
S.R.L.
Meccaniche

Industrie

Tel. +39 075.852.18.81 - www.decloet.it



CAPORICCI

RIMORCHI DAL 1984



- PROGETTAZIONE, PRODUZIONE, ALLESTIMENTO E TRASFORMAZIONE DI RIMORCHI AGRICOLI E STRADALI • RIPARAZIONI E RICAMBI
- SERVIZIO NOLEGGIO • ASSISTENZA PER COLLAUDI, REVISIONI E PRATICHE SU MCTC E MINISTERO DEI TRASPORTI

- VIA OLANDA 8 LOC. SAN GIACOMO 06049 SPOLETO (PG) -
TEL. 0743520837 FAX 0743270196 INFO@CAPORICCI RIMORCHI.COM

WWW.CAPORICCI RIMORCHI.COM



MARCUCCI GOMME S.r.l.



- Vendita pneumatici di tutte le marche
- Vasta gamma di pneumatici agricoli nuovi e usati
- Equilibratura elettronica computerizzata
- Assetto ruote

Loc. Petrognano snc - 06049 Spoleto
marcuccigomme@virgilio.it - www.marcuccigomme.it
Tel. 074.35.63.27

assistenza e soccorso 24/24 cell 337.64.52.00

Agripoint srl

di Fabrizio Bizzarri

Vendita e assistenza attrezzature
agricole e da giardinaggio

AGRICULTURAL MACHINERY
enorossi

MASCAR

SPEDO

Kverneland



VBC 30^c
1987 - 2017



**MORO
ARATRI**

ALPEGO

amas
AGRICULTURAL MACHINERY

MaterMacc

Tel. 075.874.16.62 - Cell. 335.774.75.21
Via dei Mattoni, 11 06055 MARSCIANO (PG)

agripoint@hotmail.it



TIBERINA MACCHINE SRLS


Macchine - Ricambi - Attrezzature - Lubrificanti

 enorossi <small>AGRICULTURAL MACHINERY</small>	 MASCAR	 TOPCON <small>Agriculture</small>
 NARDI <small>IMPLEMENTS FOR PROFESSIONAL FARMING</small>	 Agrimaster	 FAZA <small>MACCHINE AGRICOLE</small>
 FERRI	 ISEKI <small>PROPONE SOLUZIONI</small>	 ANGELONI <small>MACCHINE AGRICOLE</small>
 EUROSPAND	 PETRONAS	 COSMEK
 SCHWARZ	 sigma 4 <small>THE LOADER.</small>	 CLAAS
 FERABOLI	 unigreen	

Via Antonio Mearelli, 8B - Fraz. Cinquemiglia 06012 Città di Castello (PG)
075 8642373 - e-mail: tiberinamacchine@aruba.it



M.A.A.R. di Selvi Massimo
 Celle, voc. Palazzo 30- Lerchi
 06012 Città di Castello (PG)
 Telefono 339/4899933
 www.maar-selvimassimo.com
 info@maar-selvimassimo.com

 Segui su Facebook

MAAR, da oltre quindici anni, commercializza e tratta solo italiani che garantiscono un'alta qualità delle attrezzature abbinata ad un sostanziale risparmio, offrendo al cliente un'assistenza tempestiva e qualificata.

MAAR pone una particolare attenzione alla scelta di parti di ricambio provenienti da produttori specializzati e costruiti con materiali di alta qualità, come acciaio al boro o rivestiti al tungsteno.



La collaborazione di MAAR nella personalizzazione della vostra azienda agricola è capace di migliorare la vostra efficienza gestionale garantendovi quindi risparmi ed ottimizzazione dei profitti.

GUIDA ALLE TARIFFE

A		M	
aratura	pag. 15	molitura	pag. 38-39
assolcatura	pag. 16	meccanizzazione industriale	pag. 39-40
abbattimento piante	pag. 43	manodopera	pag. 15
apertura piazzole	pag. 44	mini pala	pag. 44
		mozzappa	pag. 44
B		P	
buche con trivella	pag. 40-44	preparazione del terreno	pag. 15
		potatura piante	pag. 45
C		R	
concimazione (organica, granulare, liquida)	pag. 19	ripuntatura	pag. 15-16
cippatura tronchi	pag. 44	rototiller	pag. 17
cestello per potatura	pag. 45	raccolta	pag. 35-38
		rullatura	pag. 22
		rompicrosta	pag. 27
E		S	
estirpatura	pag. 16	semina	pag. 21-22
erpicazione	pag. 16	scavafossi	pag. 17-40
escavazioni	pag. 39	sarchiatura	pag. 27
essiccazioni cereali	pag. 36-37	strigliatura	pag. 27
F		T	
fienagione	pag. 29	trapianto	pag. 22
formazione scoline	pag. 22	trinciatura	pag. 15-37
forestazione	pag. 43-44	trattamenti	pag. 27-35
		trebbiatura	pag. 35-36
		trasporti aziendali	pag. 38
G		V	
giardinaggio	pag. 44-45	vibrocoltivatore	pag. 16
		vangatura	pag. 17
		voltafieno	pag. 29
I		Z	
irrigazione	pag. 29	zappatura	pag. 17
insilati	pag. 37		
L			
livellamenti normali o laser	pag. 39		
lavorazioni su vigneti, oliveti, frutteti	pag. 35		



CONTOTERZISTI UMBRIA
 Via San Bartolomeo, 79 (PG)
 Tel. 075.597071 - Fax 075.5970740
www.contoterzistiumbria.it